

SIEMENS

SIVACON 8PS

Přípojnicové systémy do 6300 A



River City Prague

Referenční list

Tento projekt investiční společnosti Europolis Real Estate Asset Management, s.r.o, má klíčový význam pro rozsáhlou přeměnu městské části Praha-Karlín. V rámci realizace projektu budou okrajové části čtvrti rozšířeny až k břehu Vltavy, kde vznikne zelená promenáda plnící současně funkci protipovodňové bariéry.

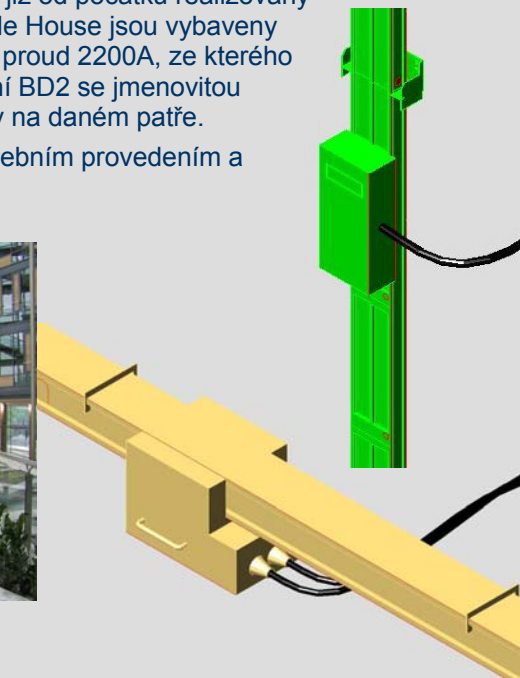
RIVER CITY PRAGUE, které vyroste na ploše 4 hektarů, s možností rozšíření až na 6 hektarů, se stane plnohodnotným územím města vhodným jak pro bydlení, tak pro práci. Výstavba zahrnuje kancelářské prostory, obchody, hotel, restaurace, byty a podzemní garáže, to vše osazené na břehu řeky. Součástí projektu budou i dvě nově postavené pěší lávky, z nichž jedna propojí RIVER CITY PRAGUE přes ulici Rohanské nábřeží s Karlínem a druhá přes Vltavu s Holešovicemi a ostrovem Štvanice s řadou rekreačních zařízení. RIVER CITY PRAGUE je umístěn v bezprostřední blízkosti dvou linek metra a současně je ideálně dostupný pro automobily.

Hlavní páteřní a stoupací rozvody elektrické energie v komplexu budov River City jsou již od počátku realizovány přípojnicemi Sivacon 8PS. Budovy Danube House – vlajková loď projektu i budova Nile House jsou vybaveny systémy LD a BD2. Jedná se o horizontální vedení distribuční LDA5413 pro jmenovitý proud 2200A, ze kterého jsou kromě stoupacích větví napájeny přímo i náročné technologie a o vertikální vedení BD2 se jmenovitou hodnotou proudu 630A, na které jsou napojeny nejen patrové rozváděče, ale i systémy na daném patře.

Projektová dokumentace vytvořená v 3D – ACADu umožnila snazší koordinaci se stavebním provedením a dalšími rozvody (např. rozvod požární vody, slaboproudé sítě, odpadní vody a další).



SIEMENS

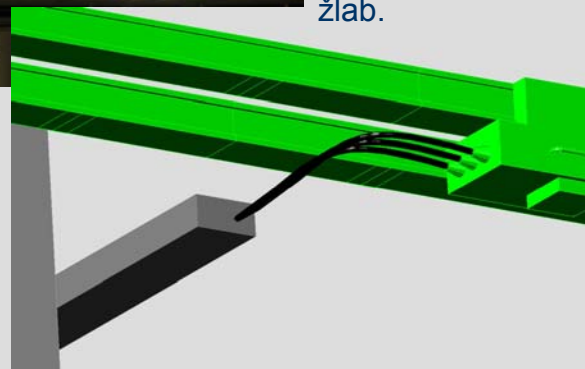




River City Prague

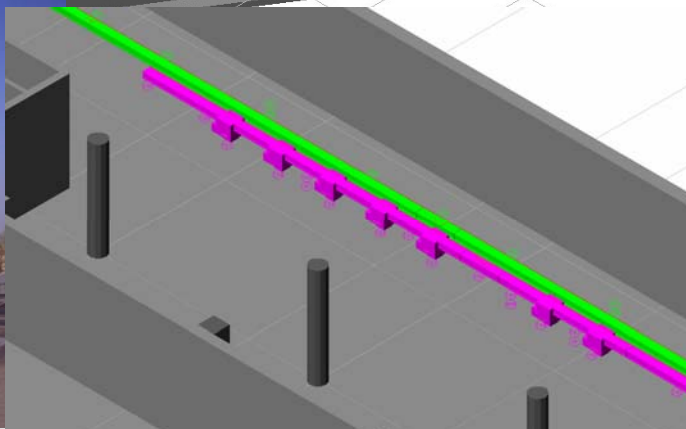
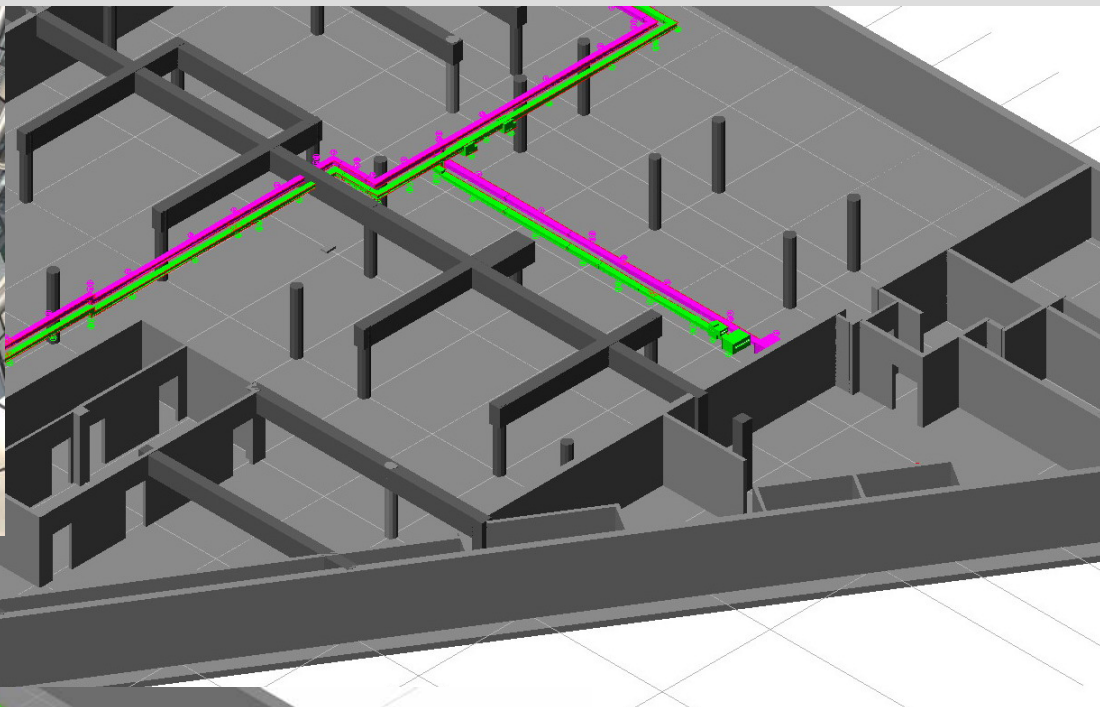


Danube House
Realizace a projekt
odbočného místa na
trase LD5413 s
napojením na kabelový
žlab.





River City Prague



Nile House

Projekt tras LD5413 s odbočnými krabicemi a napájecími místy z TR. Díky prostorovému plánu bylo jednoduše vyřešeno případné setkání s jinou technologií – na tomto výkrese např. stavebními prvky (překlady, sloupy)



Referenční list

SIEMENS

Siemens s.r.o.
Divize Automatizace a pohony
Evropská 33a
160 00 Praha 6

Tel: +420 233 032 432
Fax: +420 233 032 493
www.siemens.cz/ad