

SIEMENS

SIVACON 8PS

Přípojnicové systémy do 6300 A



KOSTAL CR, spol. s r.o.

Referenční list

Výrobní závody KOSTAL CR jsou zaměřeny na výrobu a montáž elektronických komponentů pro autopříslušenství a další průmyslové aplikace. Většina produkce společnosti KOSTAL CR je exportována na trhy EU.

Mezinárodní skupina, která v současnosti působí ve 12 zemích po celém světě, je zaměřena na vývoj a výrobu elektroniky, autoelektriky a elektromechanických prvků.

Mezi zákazníky KOSTALu patří řada významných průmyslových podniků, včetně největších světových automobilek.

V červnu 2003 byla postavena výrobní hala firmy KOSTAL CR s.r.o. ve Zdicích. Rozvod elektrické energie je realizován pomocí přípojnicového systému Sivacon 8PS firmy Siemens.

Použitý typ přípojnic je BD2A – 400A a BD01 – 160A.

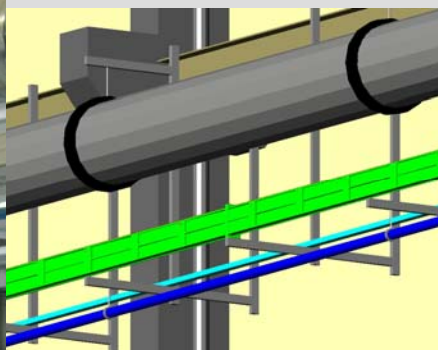
Proudovodné lišty, z poniklovaného hliníku, jsou zapouzdřeny do žárově pozinkovaného ocelového plechu, který je ještě lakován práškovou barvou RAL 7035. Jmenovitá hodnota proudu je u typu BD2A 400A, u BD01 160A a provozní napětí činí 690V pro BD2, 400V pro BD01.

Na přípojná místa, která jsou po 0,5m, jde nasadit odbočnou krabici tak, že není potřeba vypínat dodávku el. energie pro zbytek systému. Pokud zákazníkovi nevyhovují předtypované odbočné skříňky, lze jejich výbavu podle požadavků změnit a nakonfigurovat podle přání a potřeb nejrůznějšími součástkami, jako je třeba jištění, spínání, ale například i měření či dálkově řízené technologie...

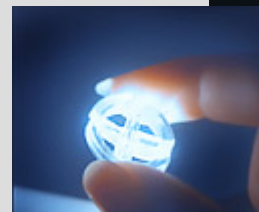
Příklad zkreslení uložení přípojnic a jiné technologie.



Skutečnost po realizaci



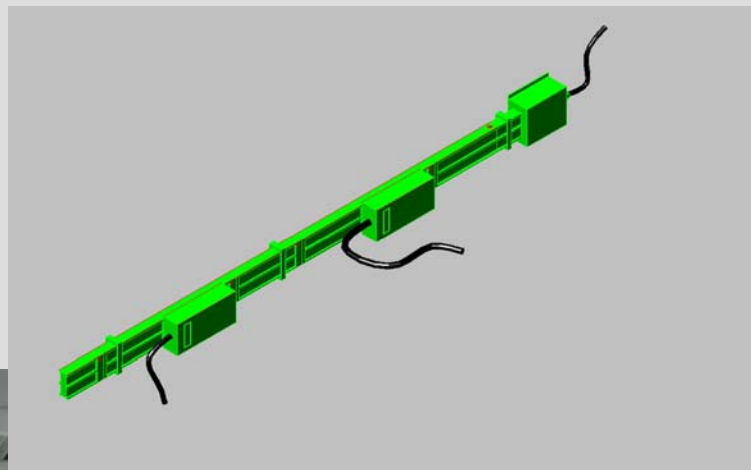
Výřez výkresu z ACADu.



SIEMENS



KOSTAL CR, spol. s r.o.





Referenční list

SIEMENS

Siemens s.r.o.
Divize Automatizace a pohony
Evropská 33a
160 00 Praha 6

Tel: +420 233 032 432
Fax: +420 233 032 493
www.siemens.cz/ad