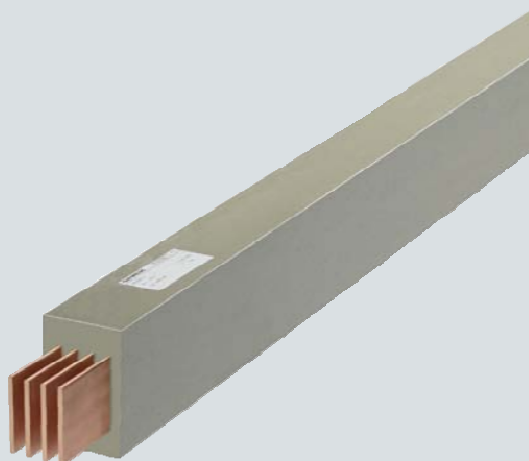




# SIVACON 8PS - systém LR - spolehlivý rozvod elektrické energie ve zvláště nečistých prostředích

## Přípojnicový rozvodný systém SIVACON 8PS



**Spolehlivý a bezpečný rozvod elektrické energie v otevřených a silně znečištěných průmyslových prostorách pro proudy od 400 A do 6150 A.**

- **Hospodárny provoz**

Jednoduché projektování tras, rychlá a bezproblémová montáž a dodatečná možnost změny nebo rozšíření napájení šetří čas a náklady.

- **Vysoká bezpečnost**

Přípojnice konstrukčního provedení LR z řady SIVACON 8PS je typově ověřený rozvodný systém určený k rozvodu elektrické energie od transformátoru do hlavního nebo podružného rozváděče. Vysoký stupeň krytí IP68 je zárukou bezpečného a bezporuchového provozu ve venkovních nebo silně znečištěných prostorách. Spolehlivostí přispívá i vysoká zkratová odolnost.

- **Projektová variabilita**

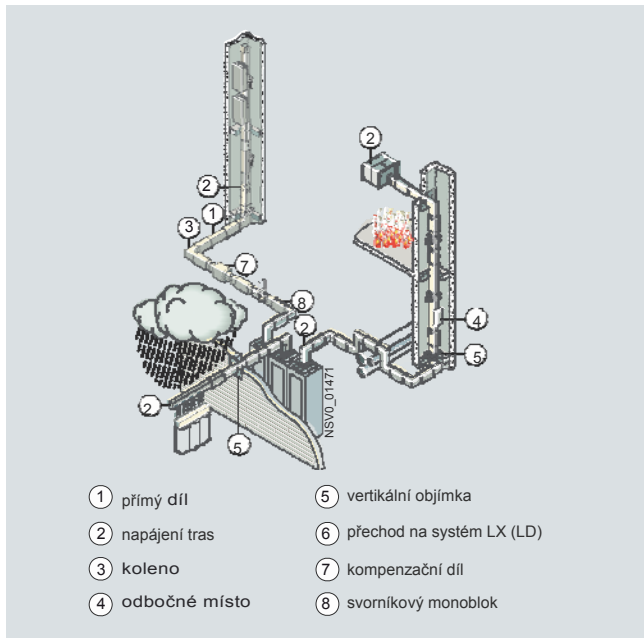
Trasy přípojnic SIVACON 8PS v provedení LR (zalévané) lze snadno napojovat na systém přípojnic LD (ventilační) nebo LX (sendvičový).

### Přednosti systému LR

- Všechny díly jsou typově odzkoušené přístrojové kombinace (TSK, TTA) dle IEC/EN 60439-1 a -2
- Bezpečná a jednoduchá montáž pomocí svorníkových monobloků
- Spolehlivá ochrana při požáru ověřená testem.
- Mimořádně vysoká odolnost proti nepříznivým okolním podmínkám
- Možnost kombinace s přípojnicovými trasami typu LX nebo LD.

# System LRA/LRC do 6150A

## Přehled dílů



	8PS LR	
jmenovité izolační napětí $U_i$	V AC/DC	1000
jmenovité provozní napětí $U_e$	V AC	1000
krytí dle IEC/EN 60529		IP68
jmenovitý proud $I_e$	A	400 ... 6150
špičková zkratová odolnost $I_{pk}$	kA	... 220
krátkodobá zkratová odolnost $I_{cw}$	kA	... 100
počet aktivních vodičů		4, 5
požární zátěž	kWh/m	... 86,96
poloha odbočných míst	m	libovolná
maximální proud odběrného místa A		... 630
propojovací díly		svorníkové monobloky
materiál proudovodných lišt		Al/Cu
materiál zapouzdření		epoxidová pryskyřice

## Komponenty systému LR

### Přímé díly

- v délkách od 0,3 m do 3,0 m
- možnost protipožárních doplňků
- odbočná místa pro podružné větve
- 4- nebo 5-vodičový systém
- adaptéry pro napojení tras systému LX- a LD-

### Napájení přípojnicových tras

- přímá připojitelnost na transformátor a generátor
- díl pro napájení z rozváděče
- napájecí skříňka pro připojení kabelu

### Díly pro změnu směru

- L-, Z-, a T- kus

### Doplňkové díly

- upevňovací objímky pro horizontální a vertikální trasy
- svorníkový monoblok pro mechanické a elektrické spojení jednotlivých dílů

Informace a technická data zde publikovaná jsou podrobně rozvedena v interních dokumentech Siemens.

Výběr systému, návrh trasy a podrobné technické řešení konkrétního přípojnicového rozvodu Vám provedou naši odborníci s dlouholetými zkušenostmi. Ve spolupráci s vývojovými pracovníky Siemens připravíme pro Vás řešení s nejnovějšími technickými parametry.

© Siemens AG 2010

Siemens s. r. o.  
 Sektor Infrastructure & Cities  
 Divize Low and Medium Voltage  
 Olomoucká 7/9  
 618 00 Brno - CZ  
 tel: 00420 544 508 415