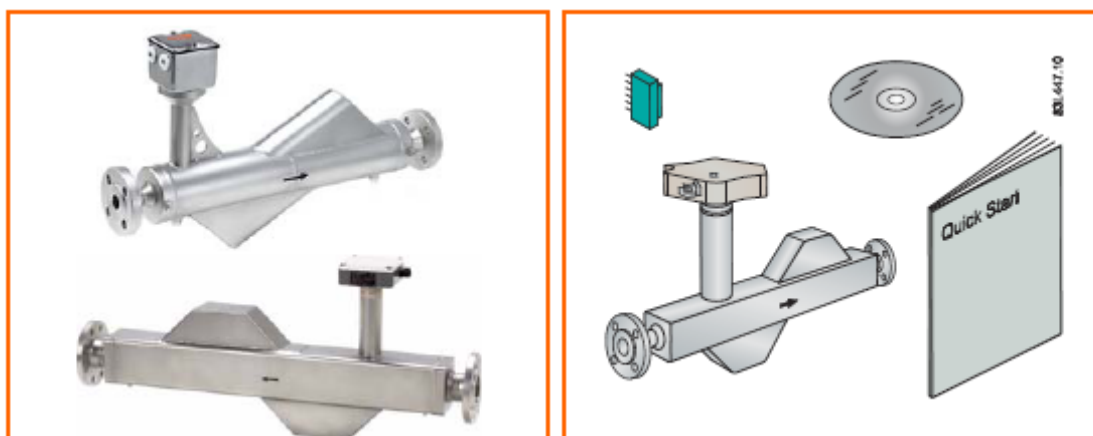


Quick Start

SITRANS F C MC2

SENZOR HMOTNOSTNÍHO PRŮTOKOMĚRU



SIEMENS



Obecné a bezpečnostní podmínky

Instalaci senzoru může provádět pouze kvalifikovaná osoba.

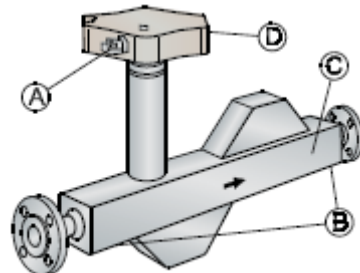
V prostředí s nebezpečím výbuchu smí být instalováno pouze zařízení s odpovídajícím Ex certifikátem a musí být dodrženy všechny bezpečnostní podmínky uvedené v Ex certifikátu a dané předpisy, které jsou platné v místě instalace.

Průtokoměr vyžaduje opatrnou manipulaci. Otřesy a nárazy mohou mít vliv na přesnost měření.



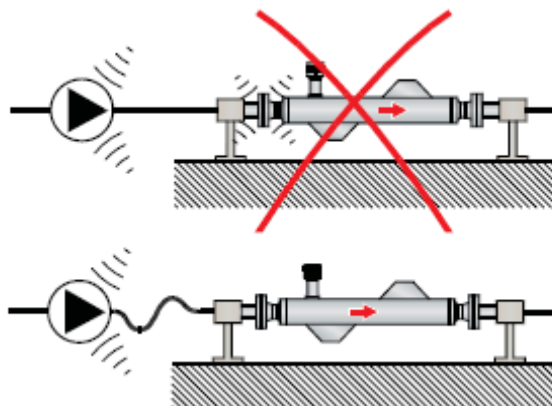
Popis průtokoměru

- A ... kabelová vývodka
- B ... otvor tlakové ochrany
- C ... zemnicí svorka
- D ... svorkovnice



Instalace

- 1) Eliminujte vibrace!



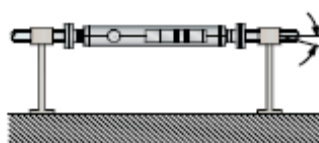
2) Zabraňte vzájemnému ovlivňování průtokoměrů (např. použití propojovacích hadic, nemontovat průtokoměry na stejný montážní rám).



3) orientace senzoru

plyny / kapaliny

vodorovná pozice

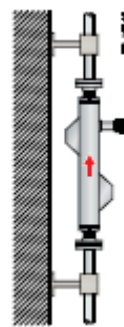
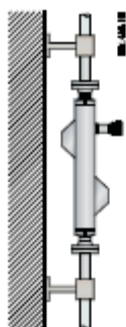


úhel pro samovyprazdňování: 2-4°

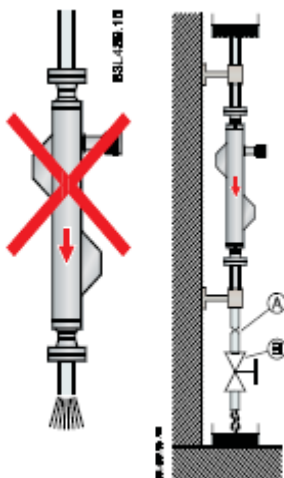
plyny

kapaliny

svislá pozice



4) instalace ve svislém potrubí s průtokem média směrem dolů



V klesajícím potrubí je nutné za průtokoměrem instalovat škrťací člen (ventil nebo clonku) pro vytvoření protitlaku, aby nedošlo k přetržení sloupce kapaliny.

Nastavení nulového bodu

Před nastavením nulového bodu, musí být splněny následující podmínky:

- průtok média senzorem musí být nulový
- senzor musí být kompletně zaplavený médiem, které se nesmí v senzoru pohybovat
- ventily (klapky) musí být zavřeny

Nastavení nulového bodu v menu přístroje naleznete v manuálu pro převodník MASS6000.

Uzemnění

Propojte uzemňovací svorku průtokoměru k uzemňovacímu přívodu.