

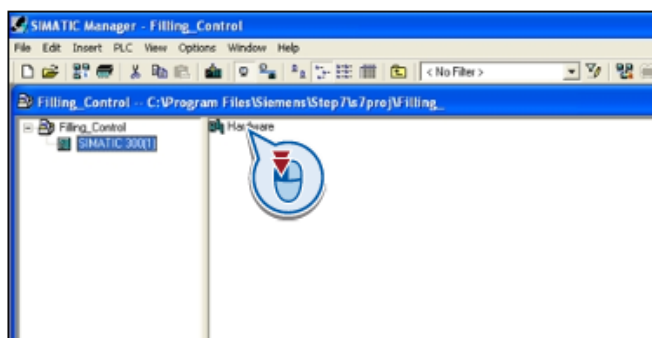
ADRESACE ET 200 NA SÍTI PROFINET

Stačí jen přiřadit stanici ET 200 správné jméno zařízení.
(Pozn. Týká se jen ET 200 bez integrovaného CPU)

1 OTEVŘENÍ HW KONFIGURÁTORU



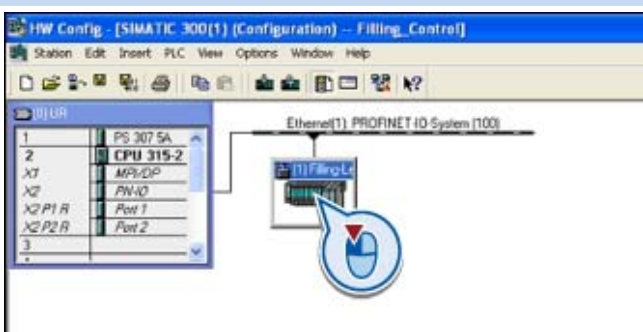
Otevřete Vaši vytvořenou stanici v programu HW Config z balíku STEP 7. Pokud máte již stanici otevřenou, pokračujte krokem 2.



2 VOLBA JMÉNA ZAŘÍZENÍ



Zvolte zařízení se jménem, které chcete přidělit - v případě na obrázku se jedná o zařízení ET 200S pojmenované „Filling Level“.



3 MENU PRO NASTAVENÍ JMÉNA



V menu vyberte možnost "PLC > Ethernet > Assign Device Name..."



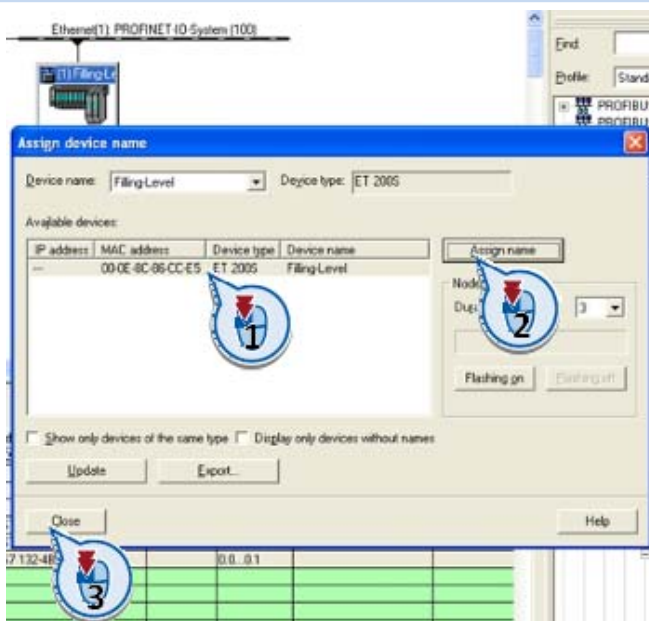
4 PŘIDĚLENÍ JMÉNA ZAŘÍZENÍ



V horní části dialogového okna vidíte jméno zařízení ("Device name") vybrané v kroku 2. Pod ním jsou v seznamu "Available devices" vypsaná zařízení dostupná z PC/PG. Zvolte zařízení, kterému chcete přidělit jméno a klikněte na tlačítko "Assign name".

V případě, že máte připojeno více nepojmenovaných zařízení, odlišíte je od sebe podle jejich typu nebo jejich adresy. K ověření výběru správné stanice lze použít tlačítko "Flashing on", po jehož stisknutí začnou blikat LED na vybrané stanici (v návodu ET 200S).

Tím je přidělení jména hotové, dialog zavřete tlačítkem "Close".



5 KONTROLA JMEN



Zkontrolovat správné přidělení jmen VIV zařízení je možné skrz menu "PLC > Ethernet > Verify Device Name...". V případě správného nastavení je jméno u zařízení zeleně odškrtnuté.

SIEMENS

NASTAVENÍ JMÉNA ZAŘÍZENÍ V PROFINETU

- 1 HW KONFIGURÁTOR
- 2 VOLBA JMÉNA ZAŘÍZENÍ
- 3 MENU PRO NASTAVENÍ JMÉNA
- 4 PŘIDĚLENÍ JMÉNA ZAŘÍZENÍ
- 5 KONTROLA PŘIDĚLENÝCH JMEN



Technická podpora

<http://www.siemens.com/automation/support>