

SIEMENS
Ingenuity for Life

LOGO! 8 – velké možnosti v malém balení

Jednoduchá instalace.

Minimální nároky na kabeláž.

Uživatelsky příjemné programování.

Inteligentní logický modul LOGO! snadno zvládne menší automatizační úlohy. LOGO! šetří prostor v rozvaděči a nabízí speciální funkce, jako je zpžděné spínání, pulzní relé, čítače či astronomické hodiny.

Programovací software LOGO! Soft Comfort V8.1 přináší nejen dobře známý způsob ovládání v jednoduchém základním režimu, ale nově i snadné programování síťové komunikace. Nabízí:

- automatické konfigurace komunikace v síťovém režimu,
- možnost otevřít až tři diagramy paralelně,
- jednoduché propojení signálů mezi diagramy pomocí funkce „Drag & Drop“.

Nejnovější generace logických modulů LOGO! 8

- Osm základních jednotek pro různá napájecí napětí s velkým displejem nebo bez displeje.
- Všechna zařízení mají integrovaný ethernetový port a konektivitu jsou kompatibilní s předchozími verzemi.
- Integrovaný webový server na všech základních jednotkách.
- Sedm digitálních a tři analogové moduly.
- Maximální konfigurace: 24 digitálních vstupů, 20 digitálních výstupů, 8 analogových vstupů a 8 analogových výstupů.
- Rozsah provozních teplot byl rozšířen od -20 °C do +55 °C u základních jednotek LOGO! od firmwaru verze FS:04 a u rozšiřujících modulů od verze FS:03.
- Synchronizace času mezi základními jednotkami LOGO! (pro verzi FS:04).

Přehledný displej

- Šestifádkový displej s 16 znaky na řádku poskytuje dostatek prostoru pro jasnou formulaci textu zprávy.
- Možnost vybrat si mezi bílým, oranžovým nebo červeným podsvětlením, např. pro zvýraznění alarmů.

Ethernet – nový standard pro řadu LOGO! 8

- Integrované ethernetové rozhraní pro celou produktovou řadu LOGO! 8. Umožňuje komunikaci nejen mezi jednotlivými moduly LOGO! navzájem, ale i se systémy SIMATIC S7 prostřednictvím Ethernetu.
- Novým komunikačním protokolem pro LOGO! 8 (od firmwaru verze FS:04) je Modbus TCP/IP. Modul LOGO! může pracovat jak v režimu client, tak server. Můžete připojit až 16 Modbus TCP/IP zařízení k jedné jednotce LOGO!.
- S přídatným modulem LOGO! CSM, který funguje jako čtyřportový ethernetový switch, lze výhodně vytvářet místní ethernetové sítě. Modul je napájen 12/24 V stejně jako jednotka LOGO!.
- Synchronizace času přes NTP server – nyní i mezi základními moduly LOGO! (od firmwaru verze FS:04) může být jak client, tak server pro ostatní zařízení v síti.

Integrovaný webový server – nic nemůže být snadnější

- Integrovaný webový server je součástí všech základních jednotek a slouží k monitorování a ovládání systému LOGO! pomocí WLAN a internetu. Server je zabezpečený pomocí hesla a podporuje všechny standardní webové prohlížeče.
- Snadná konfigurace pouhým kliknutím myši – nevyžaduje tedy žádné znalosti HTML programování.
- Uživatel si může navolit požadované možnosti zobrazení buď pro displej LOGO!, nebo pro externí displej TDE. Pouhým zaškrtnutím políčka Webový server lze LOGO! 8 ovládat pomocí chytrého telefonu, tabletu nebo počítače, kde se zprávy zobrazí stejně jako na displeji LOGO! 8 nebo TDE.

Chcete se dozvědět více
o systému LOGO! 8?

Další informace naleznete
na siemens.cz/micro

Chcete mít nejnovější informace
z průmyslového prostředí?

Čtěte náš časopis Industry Forum online
na siemens.cz/industryforum

Chcete najít nejbližšího prodejce?

Vyhledejte našeho autorizovaného partnera
na siemens.cz/partner

Vzdálená komunikace s využitím mobilních sítí

- Pomocí komunikačního modulu LOGO! CMR může mobilní telefon nebo tablet přijímat stavové údaje a alarmy ze stanice LOGO! prostřednictvím textové zprávy nebo e-mailu.
- Uživatel si textovou zprávu může nakonfigurovat jako prostý text (např. FAN_ON).
- Bezpečný vzdálený přístup prostřednictvím https nebo Open VPN v rámci mobilní sítě umožňuje změny konfigurace a diagnostiku jak na webovém serveru LOGO! CMR, tak na LOGO! 8. Pomocí modulu CMR je možné nahrávat a stahovat programy z jednotky LOGO! 8.
- Zjištění aktuální polohy přes GPS, např. pro cenově efektivní sledování kontejneru. Informace o poloze jsou zasílány do základního modulu LOGO! nebo přeneseny do centrály pomocí textové zprávy nebo e-mailem.
- Komunikační modul LOGO! CMR umožňuje synchronizaci času modulu LOGO! 8 s NTP serverem, signálem GPS nebo mobilním signálem.



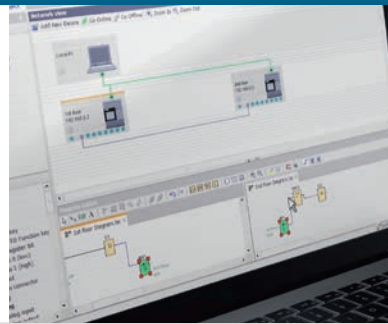
Textový displej

- Displej LOGO! TDE se dvěma ethernetovými rozhraními.
- Díky připojení pomocí Ethernetu je možné zvětšit vzdálenost mezi displejem LOGO! TDE a LOGO! 8 o více než 10 metrů.
- Velký displej se šesti řádky a 20 znaky na řádku pro informativní zprávy ve formě prostého textu.
- Podobně jako displej u základní jednotky LOGO! nabízí externí displej TDE možnost zvolit si bílé, oranžové a červené podsvětlení pro optické zvýraznění.



Uživatelsky přívětivý software – LOGO! Soft Comfort

- Dobře známé a snadné ovládání v základním módu a jednoduchá konfigurace v síťovém režimu.
- Současně mohou být zobrazeny až tři projekty paralelně vedle sebe. Pro jednoduché propojení signálů z jednoho projektu do druhého lze využít funkci „Drag & Drop“.
- Bezproblémová migrace projektů ze starších verzí.
- Nástroj LOGO! Access Tool pro přímý převod procesních hodnot do tabulky v Excelu během provozu.



Nový modul pro automatizaci budov se sběrnici KNX

- Díky komunikačnímu modulu LOGO! CMK2000 je možné řadu LOGO! 8 připojit jako inteligentní řídicí jednotku do systému KNX pro řízení budov.
- S moduly LOGO! komunikuje CMK2000 pomocí Ethernetu, neomezuje tak standardní rozsah IO na modulu LOGO!.
- Je možné provést konfiguraci až 50 objektů KNX.
- Nejvýhodnější řídicí jednotka pro malé aplikace KNX.
- Synchronizace času a data v režimu „master“ nebo „slave“ v propojených systémech.



Siemens, s.r.o.
Divize Digital Factory &
Process Industries and Drives
Factory Automation

Siemensova 1
155 00 Praha 13
Česká republika

Informace v této brožuře obsahují pouze všeobecné popisy, příp. výkonové charakteristiky, které se v určité konkrétní aplikaci ne vždy vyskytují v popisované formě, příp. které se v důsledku dalšího vývoje produktu mohly změnit. Požadované výkonové charakteristiky jsou závazné jen tehdy, jestliže byly výslovně smlouveny při uzavírání smlouvy. Všechna označení produktů mohou být ochrannými známkami nebo registrovanými značkami společnosti Siemens nebo jiných spoludávatelů, jejichž použitím třetími stranami pro vlastní účely může znamenat narušení práv jejich vlastnika.

Vztahy mezi prodávajícím a kupujícím a dodací podmínky se řídí aktuálními dodacími obchodními podmínkami Siemens, s.r.o. Změny vyhrazeny.
© Siemens 2017

Sledujte nás na sociálních sítích:
@SiemensCZ (facebook)
@SiemensCzech (twitter)
@SiemensCzech (instagram)



Programování v softwaru LOGO! Soft Comfort

Jednoduše geniální
řešení pro malé
automatizační úlohy
Logický modul LOGO!

siemens.cz/micro

Objednací čísla						
Označení	Popis Napájecí napětí	DI ¹	DQ ²	AI ³	Výstupy	Objednací číslo
LOGO! 8 – základní moduly						
LOGO! 8 Basic – s šestirádkovým LCD displejem a kurzorovými klávesami, rozhraním pro Ethernet						
LOGO! 24 CE	24 V DC	8, z nichž 4 lze použít jako AI (0...10 V)	4	Až 4 (0...10 V)	0.3 A tranzistor	6ED1052-1CC01-0BA8
LOGO! 12/24 RCE	12...24 V DC	8, z nichž 4 lze použít jako AI (0...10 V)	4	Až 4 (0...10 V)	10 A relé	6ED1052-1MD00-0BA8
LOGO! 24 RCE	24 V AC/DC	8	4	–	10 A relé	6ED1052-1HB00-0BA8
LOGO! 230 RCE	115...230 V AC/DC	8	4	–	10 A relé	6ED1052-1FB00-0BA8



Objednací čísla						
Označení	Popis Napájecí napětí	DI ¹	DQ ²	AI ³	Výstupy	Objednací číslo
LOGO! 8 – základní moduly						
LOGO! 8 Pure – bez LCD displeje a bez kurzorových kláves, s rozhraním pro Ethernet						
LOGO! 24 CEo	24 V DC	8, z nichž 4 lze použít jako AI (0...10 V)	4	Až 4 (0...10 V)	0.3 A tranzistor	6ED1052-2CC01-0BA8
LOGO! 12/24 RCEo	12...24 V DC	8, z nichž 4 lze použít jako AI (0...10 V)	4	Až 4 (0...10 V)	10 A relé	6ED1052-2MD00-0BA8
LOGO! 24 RCEo	24 V AC/DC	8	4	–	10 A relé	6ED1052-2HB00-0BA8
LOGO! 230 RCEo	115...230 V AC/DC	8	4	–	10 A relé	6ED1052-2FB00-0BA8

Objednací čísla						
Označení	Popis Napájecí napětí	DI ¹	DQ ²	AI ³	Výstupy	Objednací číslo
LOGO! 8 – rozšiřující moduly						
Rozšiřující moduly s digitálními vstupy/výstupy (I/O)						
LOGO! DM8 24, Tranzistor DA	24 V DC	4	4	–	0.3 A	6ED1055-1CB00-0BA2
LOGO! DM8 12/24 R	12...24 V DC	4	4	–	5 A relé	6ED1055-1MB00-0BA2
LOGO! DM8 24 R	24 V AC/DC	4	4	–	5 A relé	6ED1055-1HB00-0BA2
LOGO! DM8 230 R	115...230 V AC/DC	4	4	–	5 A relé	6ED1055-1FB00-0BA2
LOGO! DM16 24, Transistor DA	24 V DC	8	8	–	0.3 A	6ED1055-1CB10-0BA2
LOGO! DM16 24 R	24 V DC	8	8	–	5 A relé	6ED1055-1NB10-0BA2
LOGO! DM16 230 R	115...230 V AC/DC	8	8	–	5 A relé	6ED1055-1FB10-0BA2



Objednací čísla						
Označení	Popis Napájecí napětí	DI ¹	DQ ²	AI ³	Výstupy	Objednací číslo
LOGO! 8 – rozšiřující moduly						
Analogové rozšiřující moduly						
LOGO! AM2 0...10 V nebo 0/4...20 mA	12...24 V DC	rozdílení 10 bitů	–	2	–	6ED1055-1MA00-0BA2
LOGO! AM2 RTD –50...200 °C, 2/3-kabel (Pt100/1000)	12...24 V DC	rozdílení 0.25 °C	–	2	–	6ED1055-1MD00-0BA2
LOGO! AM2 AQ se 2 AQ ⁴	24 V DC	rozdílení 10-bitů	–	–	0...10 V DC / 0/4...20 mA	6ED1055-1MM00-0BA2
Komunikace a síťové připojení						
LOGO! CSM12/24	12...24 V DC				Switch se 4 ethernetovými porty RJ45	6GK7177-1MA20-0AA0
LOGO! CMR2020					Komunikační modul pro připojení k síti GSM/GPRS ⁵	6GK7142-7BX00-0AX0
LOGO! CMR2040					Komunikační modul pro připojení k síti GSM/GPRS/UMTS/LTE5 ⁵	6GK7142-7EX00-0AX0
LOGO! CMK2000					Komunikační modul pro automatizaci budov s KNX	6BK1700-0BA20-0AA0
Antény						
GPS anténa ANT895-6ML					s konektorem N-Connect Female pro příjem GPS dat na LOGO! CMR	6GK5895-6ML00-0AA0
Flexibilní propojovací kabel					s konektorem N-Connect/SMA Male pro propojení GPS antény a LOGO! CMR	6XV1875-5LH50
GPRS/LTE anténa ANT794-4MR					Týčková anténa s 5m flexibilním propojovacím kabelem SMA Male pro mobilní připojení pomocí LOGO! CMR	6NH9860-1AA00

Objednací čísla		
Označení	Popis	Objednací číslo
LOGO! 8 Software		
LOGO! Soft Comfort V8.1	pro Windows 10, 8, 7, XP, Linux a Mac OS X; na DVD, zpětně kompatibilní	6ED1058-0BA08-0YA1
LOGO! 8 displej – externí textový		
LOGO! TDE		6ED1055-4MH00-0BA1



Objednací čísla		
Označení	Popis	Objednací číslo
LOGO! 8 Power Supplies		
LOGO! Power	pro přeměnu síťového napětí 85/240 V AC / 110...300 V DC na provozní napětí 12 V DC a 24 V DC	
LOGO! Power 24 V / 1.3 A	šířka 54 mm	6EP1331-1SH03
LOGO! Power 24 V / 2.5 A	šířka 72 mm	6EP1332-1SH43
LOGO! Power 24 V / 4 A	šířka 90 mm	6EP1332-1SH52
LOGO! Power 12 V / 1.9 A	šířka 54 mm	6EP1321-1SH03
LOGO! Power 12 V / 4.5 A	šířka 72 mm	6EP1322-1SH03

Objednací čísla		
Označení	Popis	Objednací číslo
LOGO! 8 – pakety		
	V balíčku Tanos Box spolu s: LOGO! 8, LOGO! Soft Comfort V8, WinCC Basic V13, ethernetový kabel	
LOGO! 8 12/24 V Starter Kit	LOGO! 12/24 RCE, LOGO! Power 24 V, 1.3 A	6ED1057-3BA00-0AA8
LOGO! 8 230 V Starter Kit	LOGO! 230 RCE	6ED1057-3BA02-0AA8
LOGO! 8 TDE Starter Kit	LOGO! 12/24 RCEo, LOGO! Power 24 V, 1.3 A, LOGO! TDE	6ED1057-3BA10-0AA8
LOGO! 8 12/24 V + KP300 Basic Starter Kit	LOGO! 12/24 RCE, LOGO! Power 24 V, 1.3 A, SIMATIC HMI KP300 Basic mono PN	6AV2132-0HA00-0AA1
LOGO! 8 12/24 V + KTP400 Basic Starter Kit	LOGO! 12/24 RCE, LOGO! Power 24 V, 1.3 A, SIMATIC HMI KTP400 Basic	6AV2132-0KA00-0AA1
LOGO! 8 12/24 V + KTP700 Basic Starter Kit	LOGO! 12/24 RCE, LOGO! Power 24 V, 1.3 A, SIMATIC HMI KTP700 Basic	6AV2132-3GB00-0AA1



Stephan Libera, dobrovolný hasič, Hannover

Stephan Libera spolupráčí na LOGO! 8, kterým ovládá osvětlení při výcviku na cvičišti hasičské stanice v Hannoveru.



Daniel Miehling, majitel domu

Daniel Miehling si vybral LOGO! 8 pro zajištění pohodlného a bezpečného domova, od automatického ovládání žaluzií a osvětlení až po simulaci přítomnosti.

¹ Digitální vstupy ² Digitální výstupy ³ Analogové vstupy ⁴ Analogové výstupy

⁵ www.siemens.com/mobilenetwork-approvals